



escola profissional
de Campanhã



MANUAL DE ACOLHIMENTO AO ALUNO

Ano Letivo 2025/2026

SETEMBRO 2025

VISITE: [HTTPS://EPCAMPANHA.PT/](https://epcampanha.pt/)



Cofinanciado pela
União Europeia



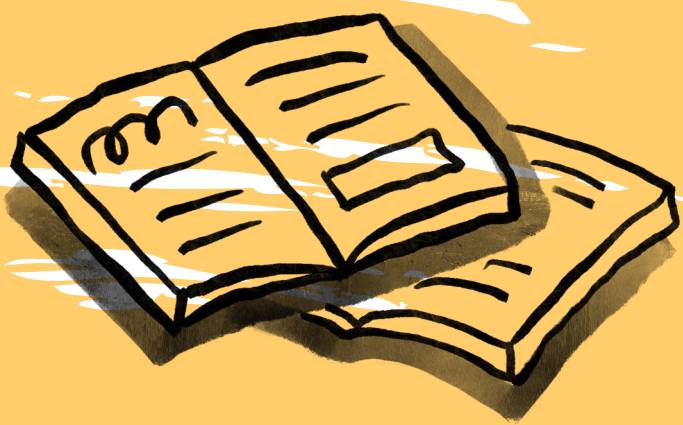
escola *profissional*
de **Campanhã**

Missão

A nossa Escola tem como Missão promover um processo educativo sólido e de elevado nível, entusiasmante, pedagogicamente inovador, atento aos desafios impostos num mundo em rápida transformação, que assegure o exercício de uma atividade profissional qualificada e uma cidadania participativa e responsável.

Ser uma escola inclusiva onde todos e cada um dos alunos, independentemente da sua situação socioeconómica, cultural, cognitiva ou motivacional, têm direito ao acesso e à participação de modo efetivo na aquisição de um nível de educação e formação facilitadoras da sua plena inclusão social.

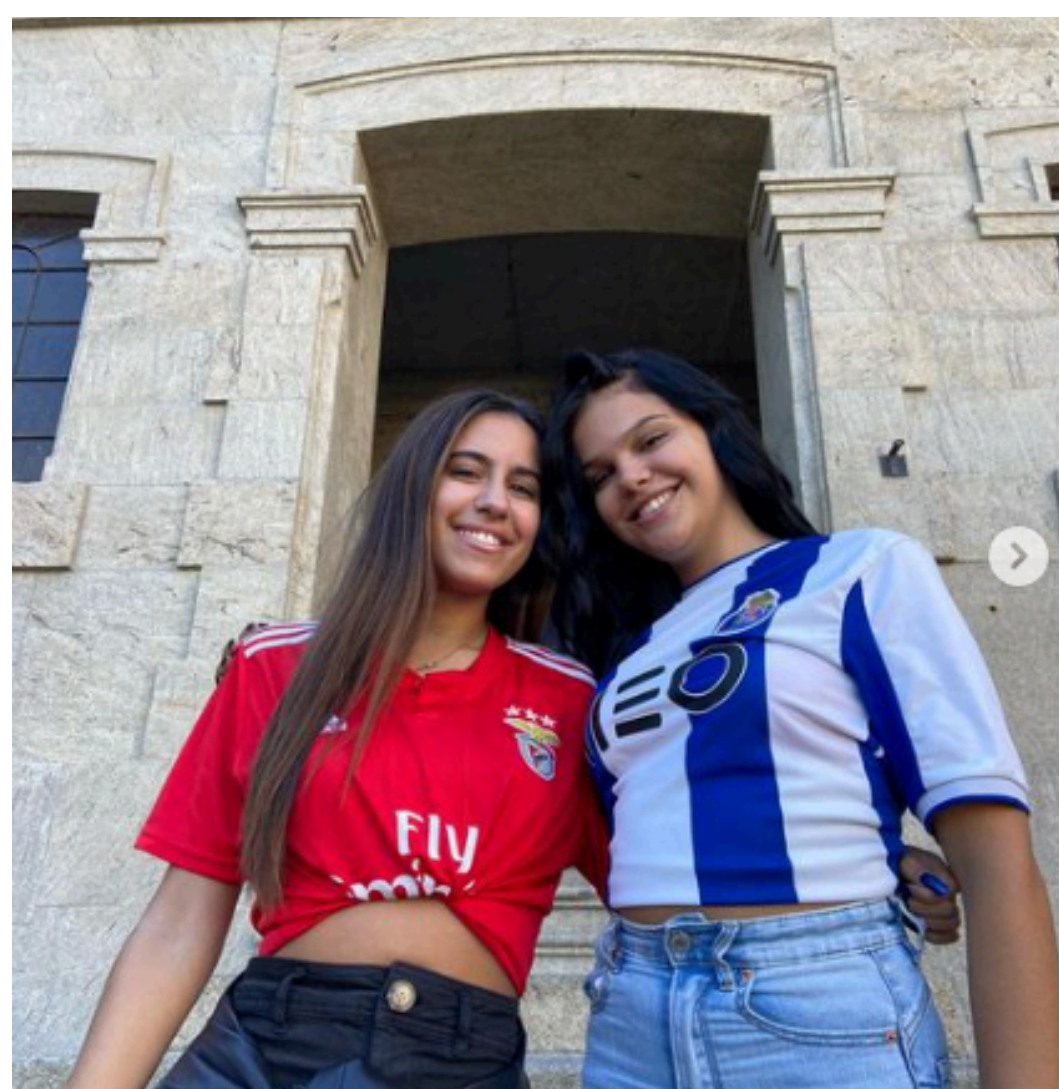


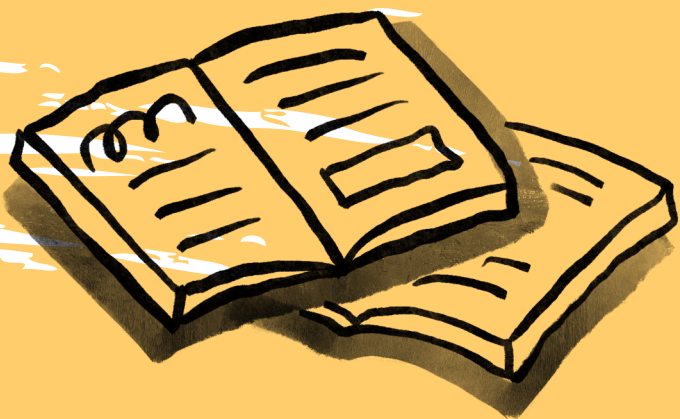


escola *profissional*
de **Campanhã**

Visão

A visão, traduzindo o destino para o qual queremos caminhar, é ser uma referência consagrada na educação e formação, de incessante procura pela melhoria, reconfigurando-se para responder a novos contextos e às exigências destes tempos de imprevisibilidade e mudanças aceleradas, sustentada na valorização e desenvolvimento do potencial de todos e cada um dos alunos.





escola *profissional*
de **Campanhã**

Valores

A nossa escola valoriza a dimensão humana e promove a construção de um projeto de vida responsável, baseado numa formação contínua. Os alunos são incentivados, através de atividades e projetos nacionais e internacionais, a praticar os valores que orientam a escola, nomeadamente:

Responsabilidade e integridade

Respeitar-se a si mesmo e aos outros; saber agir eticamente, consciente da obrigação de responder pelas próprias ações; ponderar as ações próprias e alheias em função do bem comum.

Liberdade

Manifestar a autonomia pessoal centrada nos direitos humanos, na democracia, na cidadania, na equidade, no respeito mútuo, na livre escolha e no bem comum.

Excelência e exigência

Aspirar ao trabalho bem feito, ao rigor e à superação; ser perseverante perante as dificuldades; ter consciência de si e dos outros; ter sensibilidade e ser solidário para com os outros.

Curiosidade, reflexão e inovação

Querer aprender mais; desenvolver o pensamento reflexivo, crítico e criativo; procurar novas soluções e aplicações.

Cidadania e participação

Demonstrar respeito pela diversidade humana e cultural e agir de acordo com os princípios dos direitos humanos; negociar a solução de conflitos em prol da solidariedade e da sustentabilidade ecológica.

Despacho n.º 6478/2017, 26 de julho



escola *profissional*
de **Campanhã**

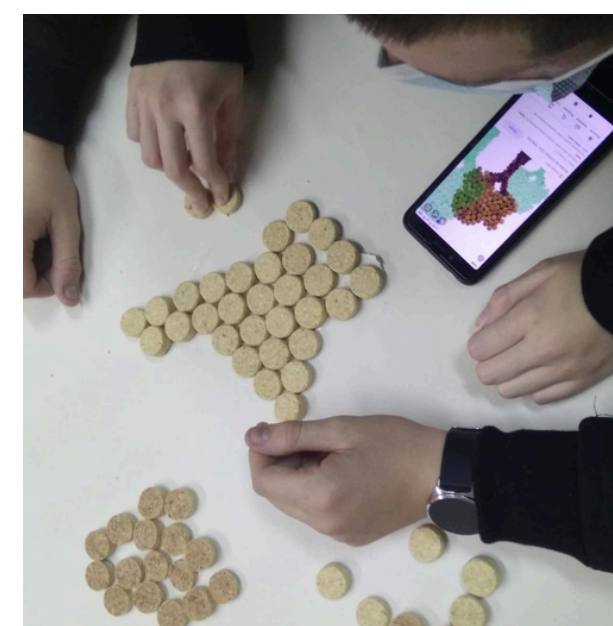
Objetivos a que nos propomos:

Contribuir para o desenvolvimento pessoal e profissional dos jovens, proporcionando-lhes os saberes adequados para um exercício profissional qualificado, sempre acompanhados do pensamento crítico, criativo e compromisso de saber fazer e agir em áreas diversificadas.

Promover aprendizagens e competências fora de portas, abrindo horizontes através dos Programas Erasmus e de Mobilidade, promovendo a aquisição de competências linguísticas, assim como a capacidade de adaptação, responsabilidade, autonomia e integração sociocultural.

Fomentar o trabalho colaborativo para o desenvolvimento do relacionamento interpessoal, comunicação assertiva, negociação de conflitos, liderança, responsabilidade pessoal e trabalho de equipa.

Promover a aprendizagem através de múltiplas ferramentas, capacitando os jovens para a aquisição/desenvolvimento da literacia digital.





escola *profissional*
de **Campanhã**

O que se pretende do aluno no século XXI?





escola profissional
de Campanhã

A nossa Escola leva-te a :

... embarcar numa jornada de 3 anos onde TU és a estrela principal. Vemos-te como uma verdadeira obra-prima e estamos SEMPRE atentos aos teus interesses, motivações e aquele “je ne sais quoi” que te torna especial!



Lora





escola *profissional*
de Campanhã

Oferta Formativa



Técnico de Turismo

**Técnico de Comunicação
Marketing, Relações
Públicas e Publicidade**



Técnico de Multimédia

**Técnico de Informática
de Gestão**



**CEF - Operador de
Informática**



escola *profissional*
de **Campanhã**

Plano Curricular

O Plano Curricular do teu curso desenvolve-se segundo uma estrutura modular, ao longo de 3 anos letivos.

Os cursos profissionais assumem a seguinte matriz curricular:

SÓCIO CULTURAL

Português -----	320 horas
Língua Estrangeira -----	220 horas
Área de Integração -----	220 horas
Educação Física -----	140 horas
TIC -----	100 horas

CIENTÍFICA

2 a 3 disciplinas
500 horas

TÉCNICA

3 a 4 Disciplinas
1100 horas

Formação em Contexto de Trabalho
600 horas

A **área sociocultural** integra um conjunto de disciplinas comuns a todos os cursos, visa promover a aquisição de competências de ordem pessoal, social e cultural, transversais a todos os percursos formativos.

A **área científica** integra um conjunto de disciplinas de base que suportam perfis profissionais e que permitem solidificar bases científicas necessárias para as aprendizagens da componente técnica.

A **área técnica** integra disciplinas estruturadas que determinam a vertente profissional de cada curso e determinam os conhecimentos/ competências específicas do perfil profissional.

Isto é válido para qualquer curso. O curso que escolheste terá as disciplinas das componentes Científica e da Técnica relacionadas com as competências que deves adquirir durante a tua formação.



escola *profissional*
de **Campanhã**

Certificação

A conclusão com aproveitamento do teu curso, obtém-se pela aprovação:

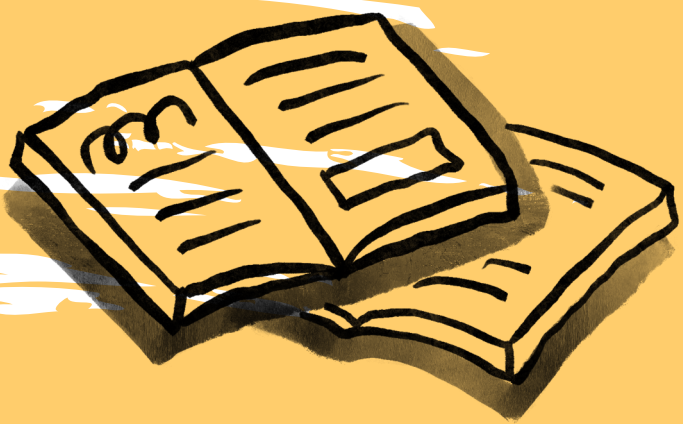
- A todos os módulos/ufcd's de todas as disciplinas
- À **FCT** (*Formação em Contexto de Trabalho*)
- À **PAP** (*Prova de Aptidão Profissional*)

A conclusão de um curso profissional confere ao aluno direito à emissão de:

Um **diploma** que certifique a conclusão do nível secundário de educação e indique o curso concluído, respetiva classificação final e o nível de qualificação do Quadro Nacional de Qualificações.

Um **certificado de qualificações** que indique a média final do curso, e a classificação obtida na respetiva PAP, bem como a classificação da FCT, a participação nos projetos de cidadania e desenvolvimento desenvolvidos na turma ao longo dos três anos letivos, a participação em Programas Erasmus.



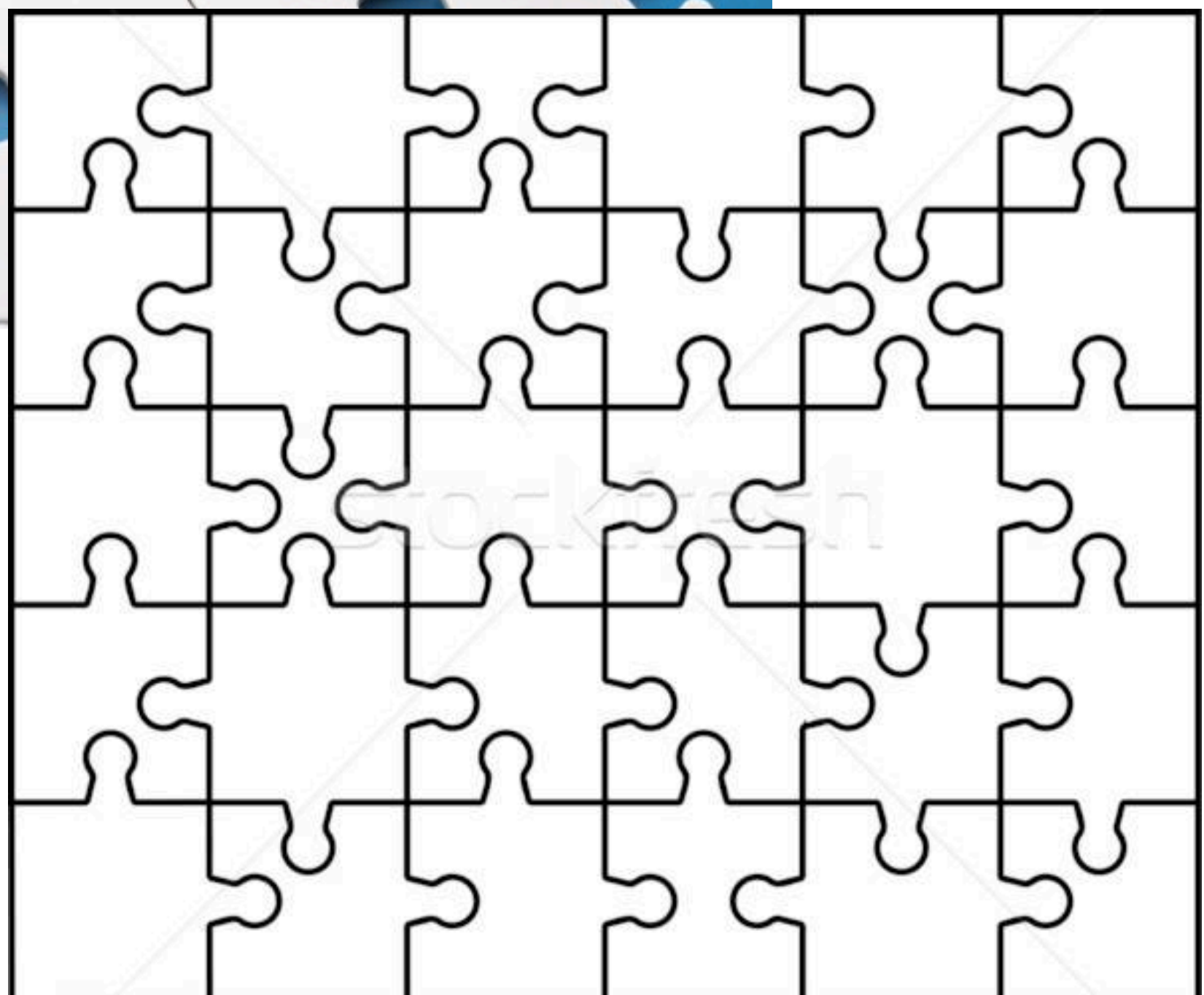
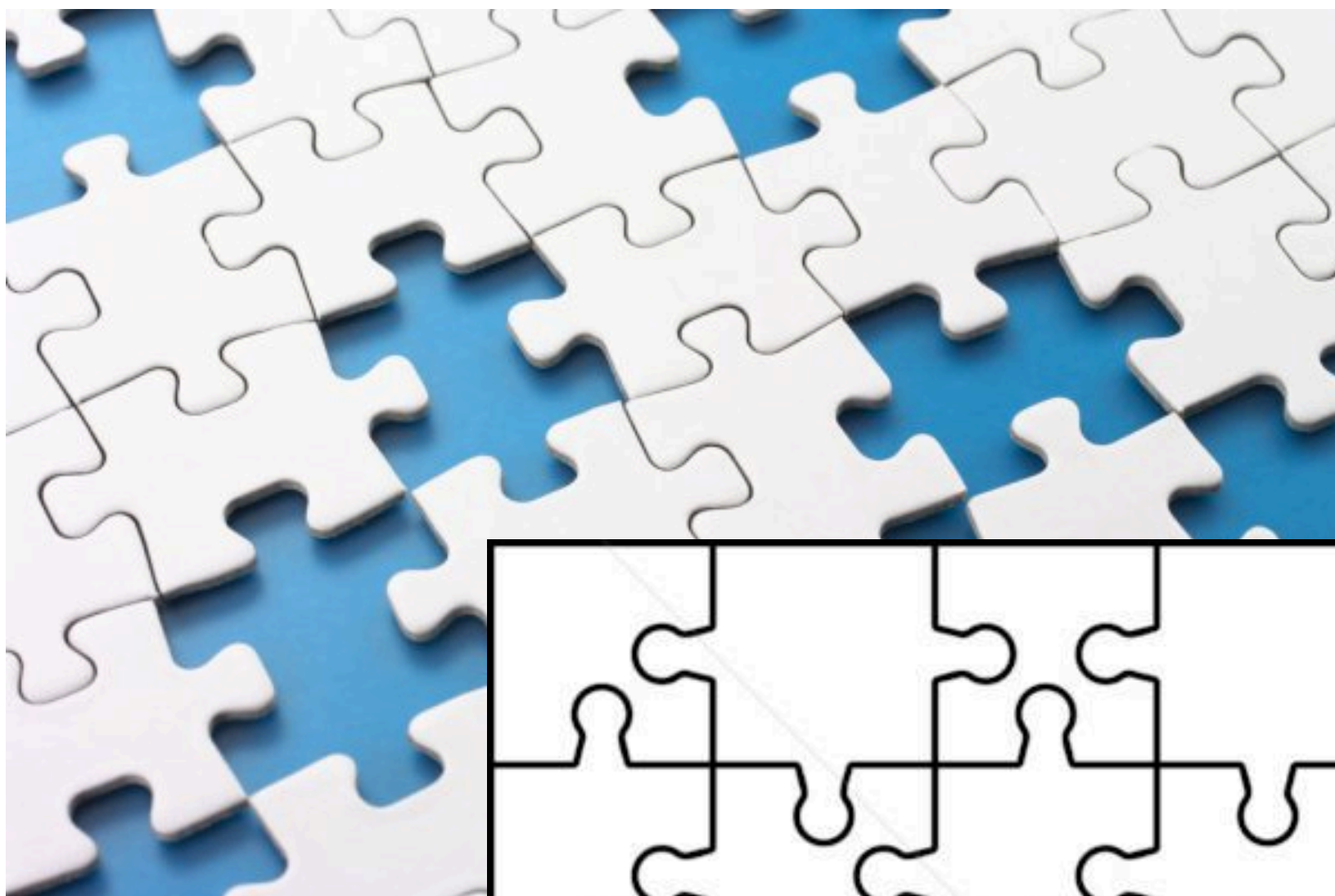


escola *profissional*
de **Campanhã**

Plano Curricular

As disciplinas organizam-se por módulos ou UFCD's, sendo que para a conclusão de cada disciplina é necessária a aprovação em todas os módulos/UFCD's da mesma.

Cada módulo tem uma classificação e a média das classificações de todos os módulos dá origem à nota final da disciplina.





Formação em Contexto de Trabalho (FCT)

A Formação em Contexto de Trabalho é um momento singular no percurso dos alunos dos cursos profissionais, proporcionando a oportunidade de se “aprender fazendo” e pôr em prática as aprendizagens curriculares.

A FCT consiste num conjunto de atividades profissionais desenvolvidas sob a coordenação e acompanhamento da escola, que visam a aquisição e o desenvolvimento de competências técnicas, relacionais e organizacionais relevantes para o perfil de desempenho à saída do curso frequentado pelo aluno.

A FCT realiza-se numa entidade pública ou privada, designada por entidade de acolhimento, na qual o aluno desenvolve atividades profissionais relacionadas com a área de formação do seu curso.

A FCT é supervisionada pelo professor orientador, em representação da escola, e pelo monitor, em representação da entidade de acolhimento.

A FCT é realizada no 2º e 3º anos do curso.

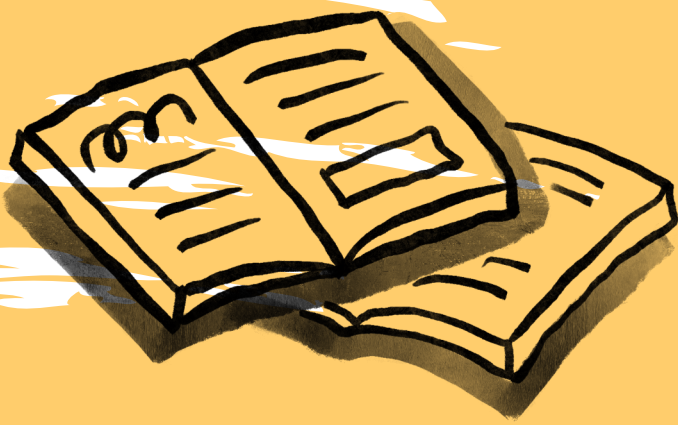
A classificação da FCT é autónoma e integra o cálculo da média final do curso, nos termos previstos na legislação em vigor.

Datas previsíveis de FCT:

CEF: A decorrer no meses de junho e julho

11º ano: A decorrer no meses de junho e julho

12º ano: setembro a junho durante o período da tarde.



escola *profissional*
de **Campanhã**

Objetivos da FCT

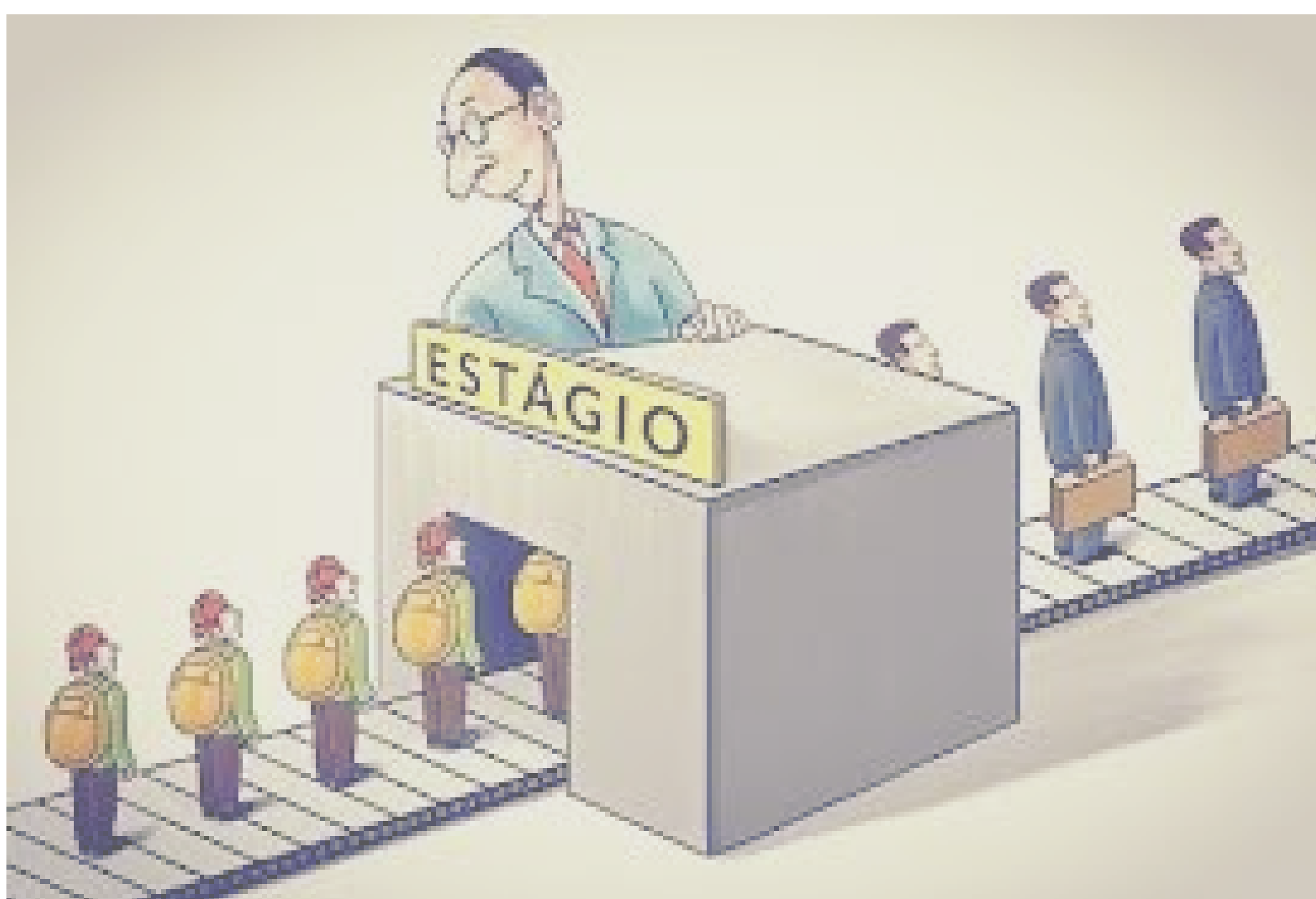
Desenvolver e consolidar, em contexto real de trabalho, os conhecimentos e as competências profissionais adquiridos durante a frequência do curso.

Proporcionar experiências de carácter socioprofissional que facilitem a futura integração dos jovens no mercado de trabalho.

Desenvolver um perfil dinâmico e empreendedor que capacite o aluno a enfrentar novos desafios.

Consolidar hábitos de trabalho e sentido de responsabilidade.

Vivenciar experiências inerentes às relações humanas, de tolerância, respeito, partilha, humildade, entre outras.





escola *profissional*
de **Campanhã**

Programa Erasmus

O mundo está em rápida mudança e a escola deve preparar os jovens para os novos desafios.

O Programa Erasmus oferece a oportunidade de estudar e cooperar com colegas de outros países, promovendo a criatividade, a aprendizagem de línguas e o desenvolvimento de competências para a vida e para o mercado de trabalho. Além de permitir conhecer novas culturas e ganhar independência, também beneficia os professores, que trazem novas ideias para a sala de aula.

O Erasmus é, assim, um passaporte para um futuro cheio de oportunidades!

Link de inscrição para candidatura Erasmus na nossa escola:

<https://forms.gle/e6zrXTqT4p1nQyVJ7>

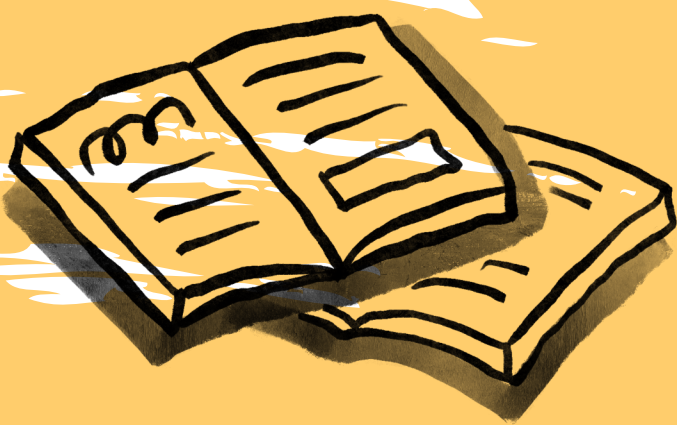
A que países gostavas de te deslocar no projeto Erasmus? *

A sua resposta

Dos países assinalados, quais o que gostarias de visitar no Projeto Erasmus? *

- Bélgica
- Croácia
- Espanha
- Itália
- Macedónia do Norte
- Alemanha
- Sérvia
- Turquia
- Outra: _____





escola profissional
de Campanhã

PROGRAMA ERASMUS

A Escola Profissional de Campanhã realizou e mantém diversas atividades internacionais relacionadas com o programa ERASMUS:

2022

Bulgária – junho 2022

Bélgica – junho 2022

Projeto ENNE 2019 – 2022

Espanha (*mobilidade*) - maio 2022

Itália (*mobilidade*) – abril 2022

2023

Itália (*estágio*) – junho 2023

2024

Turquia (*mobilidade*) – maio 2024

Bélgica (*mobilidade*) – março 2024

Portugal (*mobilidade*) – 2024

Itália (*estágio*) – junho/julho 2024

Espanha (*estágio*) – junho/julho 2024

Grécia (*mobilidade*) – outubro 2024

2025

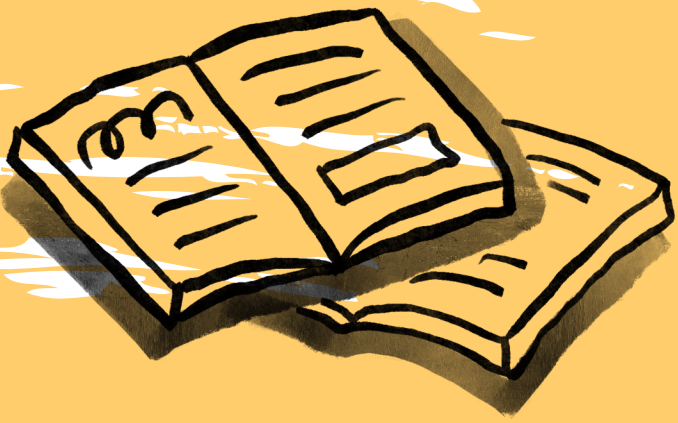
França (*mobilidade*) – março/abril de 2025

Polónia (*mobilidade*) – junho 2025

Bulgária (*estágio*) – junho 2025

Espanha (*estágio*) – junho 2025

Suécia (*mobilidade*) – julho 2025



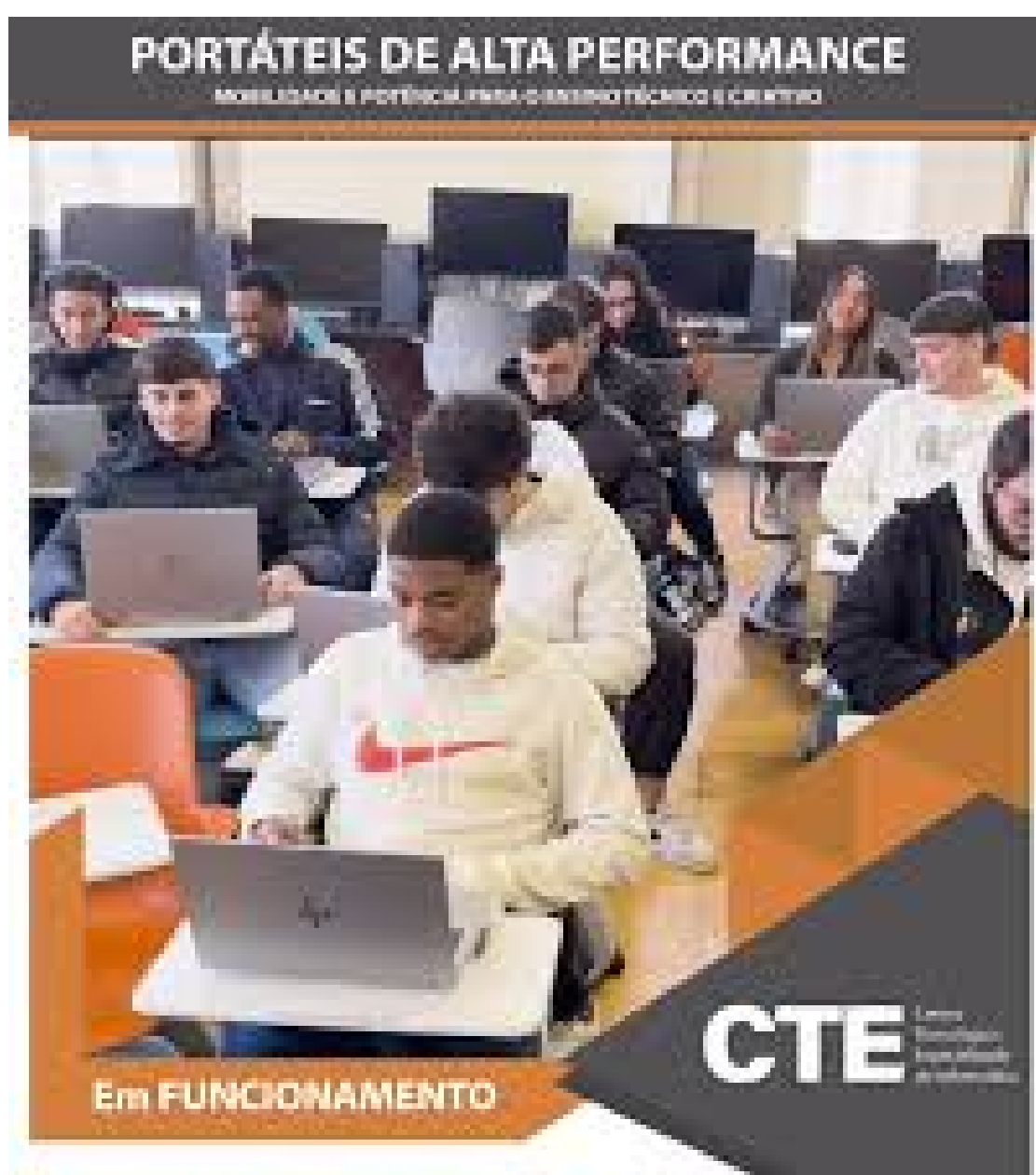
escola *profissional*
de **Campanhã**

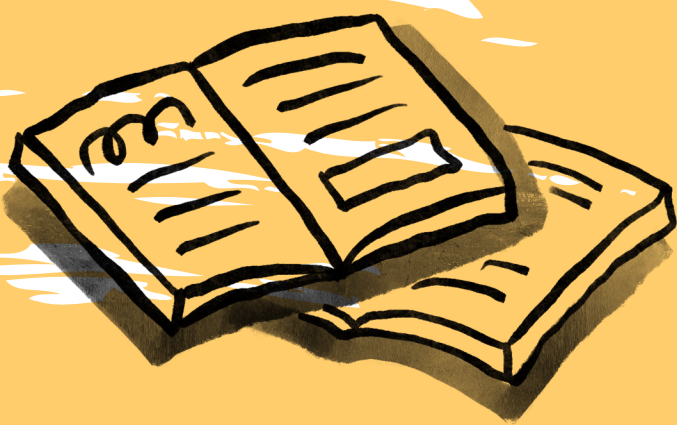
Centro Tecnológico Especializado

A Escola Profissional de Campanhã foi a primeira escola profissional com um Centro Tecnológico Especializado (CTE) moderno, que irá contribuir para aprenderes tudo o que precisas e ser bem sucedido a nível académico ou no mercado de trabalho!

O CTE oferece:

- Aulas práticas com equipamentos de última geração.
- Um espaço super tecnológico, com tudo o que há de mais recente em termos de computadores, software e outras ferramentas digitais.
- Aulas mais dinâmicas e divertidas.





escola *profissional*
de **Campanhã**

Regime de Frequência e assiduidade

É fundamental para o **sucesso** escolar/profissional do aluno, que este seja **assíduo, pontual** e não ultrapasse os limites de faltas permitidos por lei.

A **presença** do aluno na escola é importante para o sucesso dos projetos desenvolvidos pela turma, no âmbito da Cidadania e Desenvolvimento, bem como dos trabalhos de grupo.

A assiduidade do aluno não pode ser inferior a 90% da carga horária total do módulo/UFCD, independentemente das faltas serem justificadas ou injustificadas.

A assiduidade do aluno na Formação em Contexto de Trabalho (FCT) não pode ser inferior a 95% da carga horária total, independentemente das faltas serem justificadas ou injustificadas.

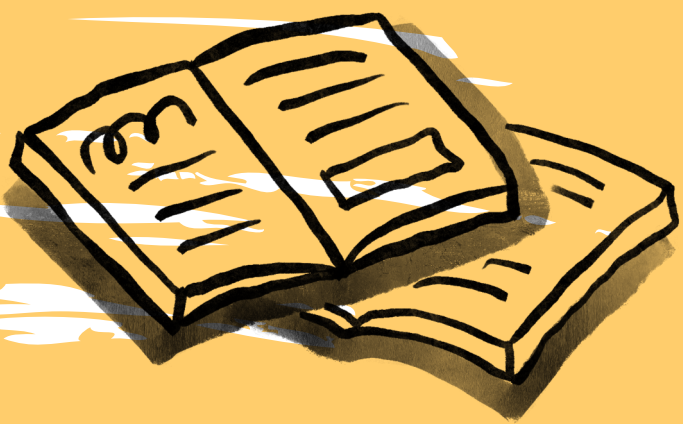


Se chegar tarde no/na:

CINEMA, não entro...
AEROPORTO, perco o voo...
MÉDICO, perco a consulta...
ESTAÇÃO, perco o comboio...



**O que te faz pensar que se chegares atrasado
à ESCOLA não perdes nada?**



escola *profissional*
de **Campanhã**

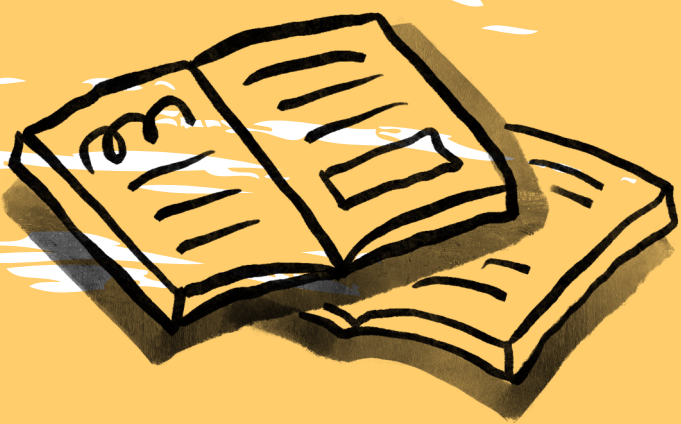
Justificação de faltas

As faltas devem ser justificadas em impresso próprio a adquirir gratuitamente na secretaria e devidamente preenchido e assinado pelo Encarregado de Educação e posteriormente entregue ao Diretor de Turma para validação.

As faltas têm de ser justificadas num período de três dias úteis.

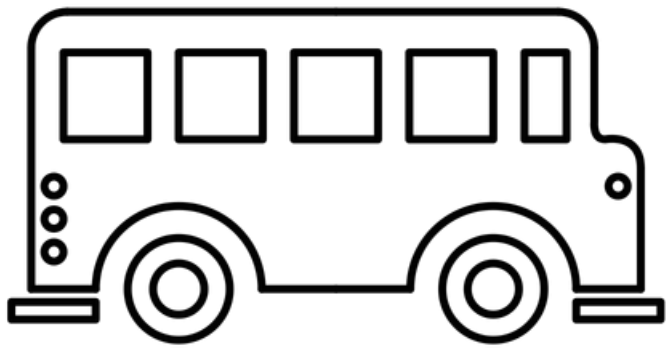
Caso o aluno falte mais de três dias consecutivos as faltas só serão justificadas caso apresente uma declaração/atestado médico.





escola profissional
de Campanhã

Apoios a que tens direito



Transporte

O transporte é gratuito. Para mais informações, os alunos devem dirigir-se à secretaria.



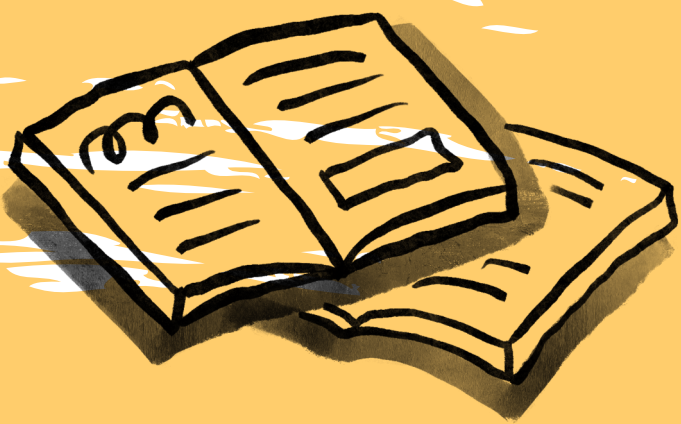
Alimentação

Com o valor de 6,00 €/dia útil. O aluno só tem direito ao subsídio de alimentação caso não falte mais do que uma hora por dia, quer seja a falta justificada ou injustificada.

No período de férias/feriados o subsídio de alimentação não é contabilizado.

Os alunos podem trazer almoço para a escola. Existem micro-ondas disponíveis, em cada uma das salas.

A escola fornece gratuitamente em todos os intervalos lanches para os alunos e professores.



escola *profissional*
de **Campanhã**

Apoios a que tens direito

Bolsa de Material*

Mediante escalão e pago na totalidade num único ato.

CEF – 1º escalão: 170€

CEF – 2º escalão: 85€

CEF – 3º escalão: 38,50€

Secundário/Profissional – 1º escalão: 163€

Secundário/Profissional – 2º escalão: 81,50€

Secundário/Profissional – 3º escalão: 36,65€

Bolsa de Profissionalização*

11º Ano 120 Horas (62,04€) – Fim do estágio

12º Ano 480 Horas (248,16€) – Fim do ano letivo

CEF 210 Horas (108,57€) – Fim do ano letivo

Bolsa de Alojamento*

O aluno pode beneficiar da concessão de um subsídio de alojamento, desde que se verifiquem todos os pressupostos constantes da legislação em vigor.

Serviço de Psicologia e Orientação (SPO)

A escola tem um gabinete de SPO disponível para todos os alunos.

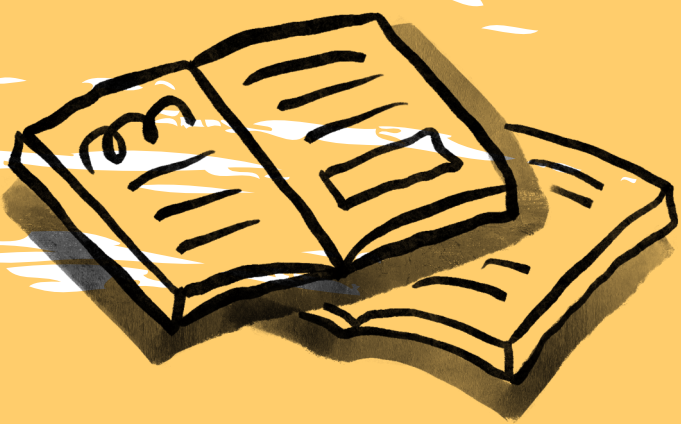
As psicólogas Dra. Sara Oliveira e Dra. Margarida Pinto, prestam:

- Apoio Psicológico;
- Apoio Psicopedagógico;
- Orientação Escolar e Profissional.

Gabinete de Saúde e Bem Estar

A escola conta com uma parceria com a Unidade de Saúde de Campanhã (enfermeira disponível na escola quinzenalmente).

*Valor a definir anualmente pelo Ministério da Educação/Autoridade da Gestão



escola *profissional*
de **Campanhã**

Horário de Funcionamento

SECRETARIA

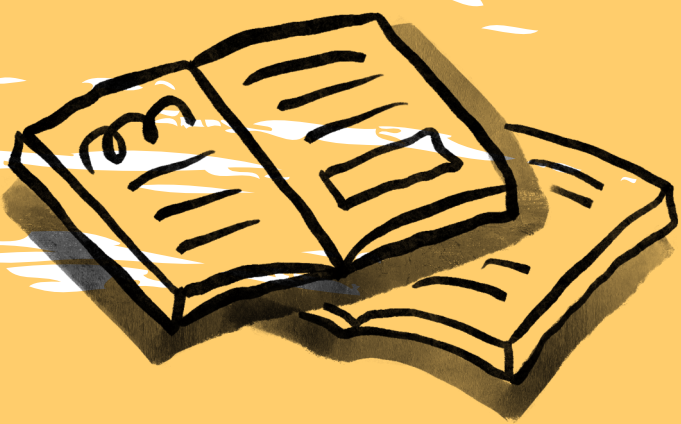
8:30 às 12:00 – 14:00 às 17:00

HORÁRIO PEDAGÓGICO

8:30 às 17:20 – Período de aulas

O horário pode ser prologado até às 18:00, excecionalmente, para realização de Planos de Recuperação de Horas Formação (PRHF) para alunos que ultrapassaram o limite legal de faltas ao módulo/UFCD e para reuniões.





escola *profissional*
de **Campanhã**

Calendário escolar

1.º Período

- Início das aulas: entre 11 e 15 de setembro de 2025
- Fim das aulas: 16 de dezembro de 2025

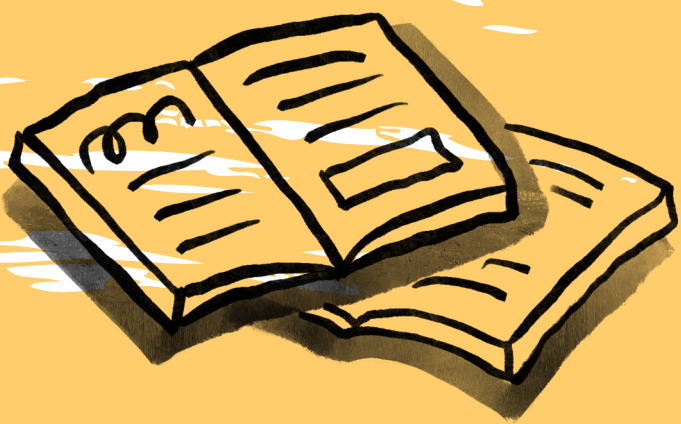
2.º Período

- Início das aulas: 5 de janeiro de 2026
- Fim das aulas: 27 de março de 2026

3.º Período

- Início das aulas: 13 de abril de 2026
- Fim das aulas: 30 de junho de 2026 (data de final de ano sujeita a alterações).





escola *profissional*
de **Campanhã**

Diretor(a) de turma - hora semanal de atendimento presencial

Cada Diretor(a) de Turma informará os Encarregados de Educação sobre o seu horário de atendimento presencial, sendo possível, mediante contacto prévio, agendar outro momento para atendimento, caso seja necessário.

Os **Encarregados de Educação** são parceiros fundamentais no percurso escolar dos alunos. O seu acompanhamento e interesse refletem-se no sucesso académico, na motivação e no equilíbrio dos educandos.

A escola **valoriza** esta colaboração e promove uma relação próxima com as famílias, certa de que **juntos** conseguimos criar as melhores condições para o crescimento e aprendizagem dos alunos.

HORÁRIO DE ATENDIMENTO DO DIRETOR DE TURMA

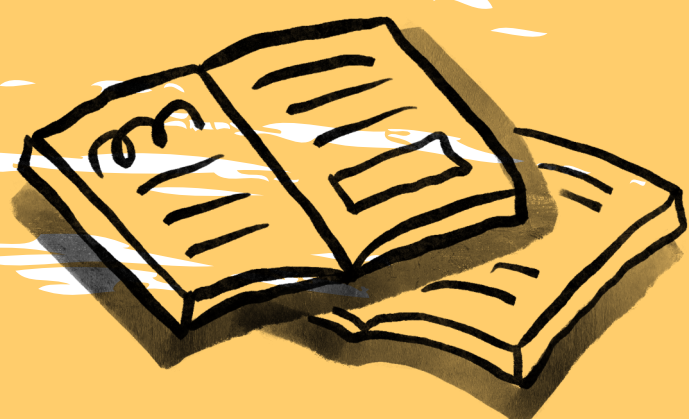
Exmo. (a) Senhor(a) Encarregado de Educação:

Na qualidade de Diretor de Turma do seu educando – elo de ligação entre a Escola e os Encarregados de Educação – venho informá-lo que me encontro na escola para o receber às _____^a feiras das _____:_____. às _____:_____ horas.

Com vista ao sucesso educativo do seu educando, que só será possível com a sua colaboração, tomo a liberdade de chamar a atenção de V^a. Ex.^a para os seguintes aspetos:

- Mantenha-se, sempre, informado da vida escolar do seu educando;
- Contacte, com frequência, o Diretor de Turma;
- Justifique sempre as faltas do seu educando;
- Ajude o seu educando a desenvolver hábitos de trabalho e organização;
- Dialogue com o seu educando sobre a sua vida escolar;

A escola espera poder contar com a sua colaboração.



escola profissional
de Campanhã

Contacto e localização

Escola Profissional de Campanhã

Morada: Rua Pinheiro de Campanhã, 468
4300 – 415 Porto



Telefone: +351 225 194 150

Telemóvel: 96 169 89 92

secretaria@epcampanha.pt

www.epcampanha.pt

moodle.epcampanha.pt

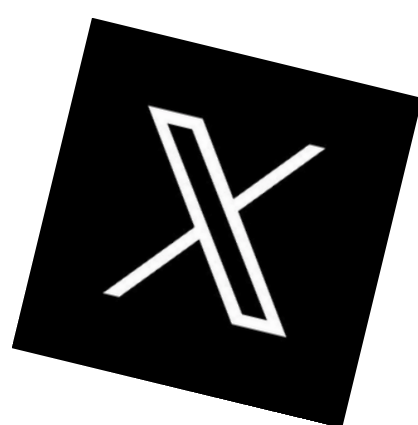
facebook.com/escolaprofissional

instagram.com/epcampanha

tiktok.com/@epcampanha

EPCampanhã TV

youtube.com/channel/UCPqktX077bISk3oARQg0Yog



moodle



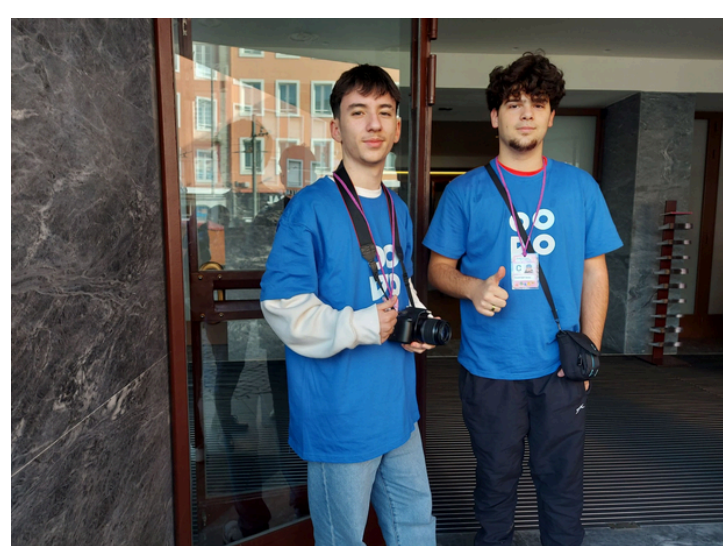
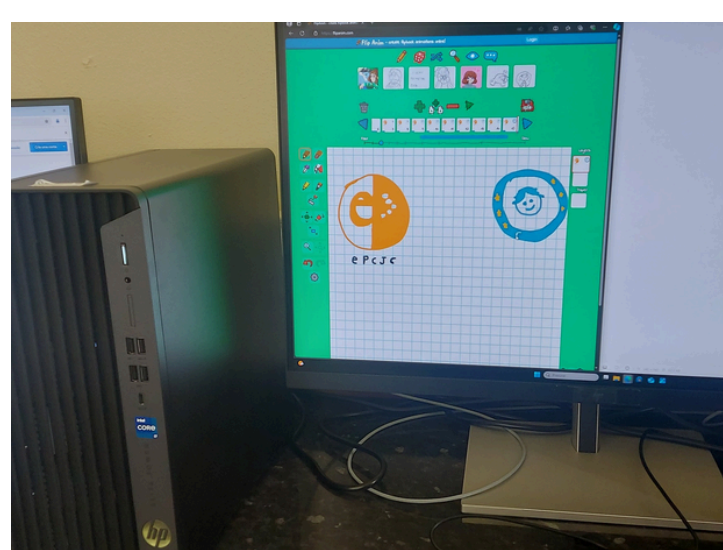
escola *profissional*
de **Campanhã**

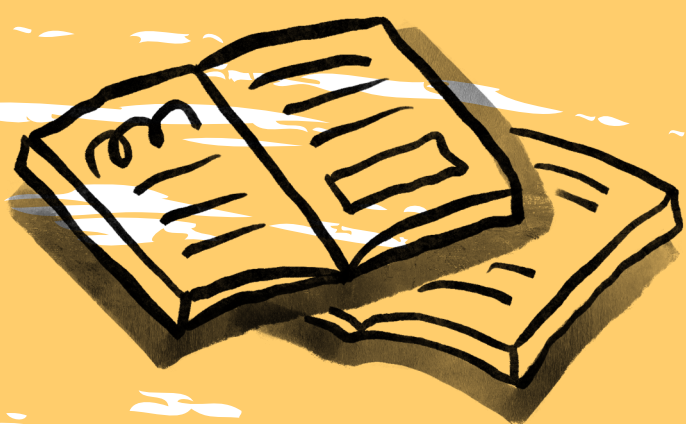
Atividades/Projetos da escola

A EPC é uma escola que impulsiona e estimula o envolvimento dos alunos em atividades e projetos, quer na sua conceção como na sua execução.

No decorrer do teu percurso na EPC, são concebidos, planificados e implementados projetos diversificados, dentro e fora da escola, como por exemplo, palestras, exposições, ações de solidariedade, torneios, visitas de estudo, workshops, entre muitas mais. São atividades recorrentes, muitas delas projetadas e concretizadas pelos alunos.

Ao longo do teu percurso escolar, vais ser estimulado a propor, desenvolver e participar em diversas atividades/projetos para as quais a tua escola te vai desafiar e apoiar, como por exemplo:





escola profissional
de Campanhã

Diversas Metodologias de aprendizagem atividades/projetos da escola

Visita epcampanha.pt separador "PROJETOS" e vê os projetos em que podes participar.



Erasmus+



enne

European National Networks
for the Enhancement of VET



mapear

Mapeamento ambiental colaborativo
da qualidade do ar e ruído



Cofinanciado pela
União Europeia



Testemunhos

“3 anos onde conheci pessoas que levo para o resto da vida e 3 anos onde também agradeço aos meus professores por esta etapa concluída. Não esquecerei um único momento passado cá. Obrigado a toda a gente que esteve presente.”

Márcio Gomes (Curso Informática de Gestão)

“E terminou mais uma etapa muito importante da minha vida! Foram três anos de muito trabalho mas que todo o esforço e dedicação valeram a pena, não podia ter terminado da melhor maneira! Muito obrigada a todos que me acompanharam e contribuíram para estes últimos três anos de sucesso!”

Inês Pinto (Comunicação/Marketing, Relações Públicas e Publicidade)

“Foi o melhor curso que podia ter frequentado; a melhor decisão que tomei foi ter ido para a EPCampanhã, adquirir valores que irei levar para a minha vida. A forma de ensinar é excelente, sendo valorizada a componente prática. O curso de Turismo é muito bem ensinado em termos teóricos e o Estágio ajuda-nos a preparar para o mundo do trabalho”.

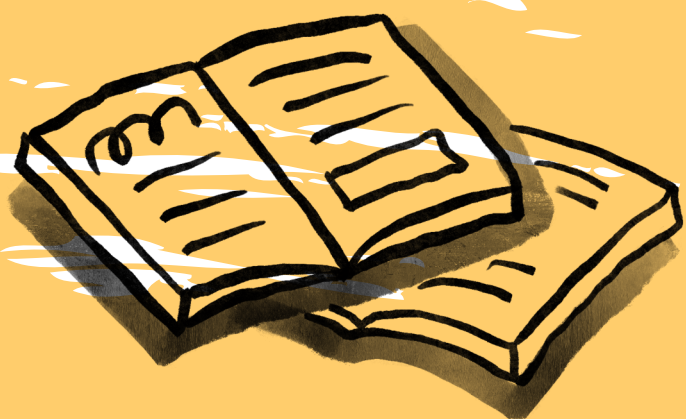
Bernardo Dias (Curso Turismo)

“Acredito que, nestes três anos, cresci como aluno e, principalmente, como ser humano, tendo sempre o auxílio dos professores para assuntos curriculares e, por vezes, pessoais. Obrigado EPC, por me formar como profissional e pessoa!”

João Ribeiro (Curso Turismo)

“Curso com excelentes profissionais, os alunos são muito bem preparados para o futuro. Recomendo a 100%! Um curso fantástico e muito bom!”

Nuno Brás (Curso Multimédia)



Documentos importantes



AUTORIZAÇÃO PARA DIVULGAÇÃO DA IMAGEM DO ALUNO

Eu, Encarregado de Educação do aluno(a) _____, N.º _____
da turma _____ do _____º ano, declaro,

AUTORIZAR,

NÃO AUTORIZAR,

O tratamento de dados pessoais do(a) meu(minha) educando(a), **nomeadamente a divulgação da fotografia/ imagens** em atividades escolares (no site da escola, outros meios eletrónicos utilizados pela mesma, bem como jornais e/ou revistas ou outros meios utilizados para divulgação das atividades da escola), dando assim cumprimento à Lei nº67/98 de 26 de Outubro e ao Regulamento Geral de Proteção de Dados.

Porto, _____ de _____ de 20__



FICHA DE IDENTIFICAÇÃO/ AUTO AVALIAÇÃO DO ALUNO ANO LETIVO 202X/202X

IMP.028
(aprovado em 01/08/2016)

ESTA FICHA TEM POR OBJETIVO CONHECER-TE NO TEU MEIO ESCOLAR, FAMILIAR E SÓCIO-CULTURAL DE FORMA A QUE POSSAS SER AJUDADO AO LONGO DO ANO LETIVO. O CONTEÚDO DAS RESPOSTAS É CONFIDENCIAL.

1. IDENTIFICAÇÃO

Nome completo: _____

Ano: _____ Turma: _____ N.º: _____

Data de Nascimento: ____/____/____ Idade: _____

Naturalidade - Freguesia: _____ Concelho: _____

Distrito: _____

Filho de: _____

e de: _____

Residência em tempo de aulas: _____

_____ Código Postal: _____



IMP.093 (aprovado em 01/09/2016)

JUSTIFICAÇÃO DE FALTAS – ALUNOS

Exmo. Sr. Diretor de Turma

Nos termos do Decreto-lei n.º 301/93, de 31.08, comunico a V.Exª, que o aluno _____
_____, n.º _____, do _____º Ano, Turma _____,
não poderá / pode comparecer às aulas nos dias _____
às disciplinas de _____
por motivo de _____,
pelo que pede a V.Exª se digne a considerar justificada as respetivas faltas.

Porto, ____/____/____

O Encarregado de Educação

Espaço reservado ao Diretor de Turma

O Diretor de Turma

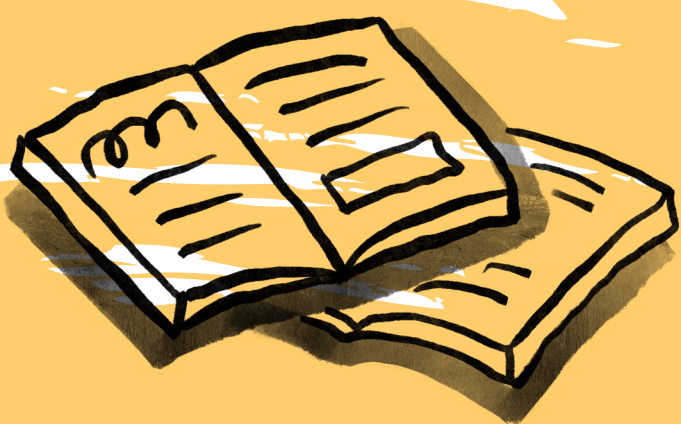
A JUSTIFICAÇÃO FOI ACEITE? SIM NÃO



OBS. A Justificação de faltas deve ser apresentada previamente se o motivo for previsível ou até ao 3º dia útil depois da falta



Cofinanciado pela
União Europeia



Documentos importantes



ANO LETIVO

IMP.032

(aprovado em 01/09/2016)

PLANO DE RECUPERAÇÃO DE HORAS DE FORMAÇÃO

Aluno					
Curso					
Disciplina					
Ano					
Nº Módulo	Nome do Módulo				
Nº Horas a recuperar	Presenciais		Horas	Blocos	
	Trabalhos e Acompanhamento Personalizado		Horas	Blocos	
Conteúdos programáticos					
Docente	Assinatura				
Diretor de Turma	Assinatura				
Data entrega ao aluno(a)	Assinatura Aluno				
Data limite para execução do PRHF					
Data entrega ao diretor turma					

Nome do Aluno(a)	
------------------	--



Os Fundos Europeus mais próximos de si.

Regime Presencial		
Data	Hora	Assinatura do Aluno(a)

ANO LETIVO
2025/2026



escola *profissional*
de **Campanhã**

DESEJAMOS A TODOS UM EXCELENTE ANO LETIVO!

“Juntos somos mais fortes!”



escola *profissional*
de **Campanhã**



REPÚBLICA
PORTUGUESA



Financiado pela
União Europeia
NextGenerationEU